

HELHEDSPLAN RYÅ

Fra samarbejde til Helhedsplan.



FORHISTORIE.

- Fælles vandløb for Brønderslev og Jammerbugt Kommuner.
- Flerårigt samarbejde mellem kommuner.
- Stærke interessenter.
- Arbejdsgruppe med lodsejere og naturorganisationer.
- Hydraulisk model.
 - Klimaeffekter
 - Byernes påvirkning af vandføring og vandstand i Ryå
 - Grøde og grødeskæring
 - Profiludvidelser
 - Forsinkelse og ekstensivering
 - Sandbanke ved Ryå's udmunding i Limfjorden



POLITISK INVOLVERING.

- Sætte rammerne for gruppernes arbejde.
- Deltagelse i processen.
- Mødeledelse.



ARBEJDSFORM.

- Kommissorium.
- Klart mål.
- Inddragelse.
- Fælles læring.
- Skabe fælles referenceramme.



DILEMMAER.

- Forskellige interesser
- Hvornår sker der noget.
 - * Nu.
 - * Om et år eller mere.
- Detaljeringsgrad.



DET VIDERE ARBEJDE

Helhedsplanen for Ryå skal indarbejdes i kommunal planlægning.

- Kommuneplan
- Klimahandlingsplan
- Anden planlægning

Indarbejdes i andre projekter som f.eks. Vådområde.



ERFARINGER.

- Fælles forståelse af opgave og produkt.
- Klar ramme for arbejdet. Evt. kommissorie.
- Forventningsafstemning.
- Fælles sprog / læring.
- Åbenhed, men også styring.



HELHEDSPLANEN.

Fire hovedoverskrifter

- Afvanding og Vandløb.
- Natur.
- Rekreative potentialer.
- Helhedsønsker og synergi.

For hvert punkt er der beskrevet "Handlinger" og "Opmærksomhedspunkter".



AFVANDING OG VANDLØB.

Handlinger

- Forsinkelse af regnvand fra byer.
- Sandfang
- Vandløbsrestaurering

Opmærksomhedspunkter

- Etablering af dobbeltprofil
- Højvandsklapper ved Limfjorden



NATUR.

Handlinger

LIFE og Lavbundsprojekter i oplandet til Ryå

Opmærksomhedspunkter

Behov for plejeplaner for den prioriterede natur langs Ryå.

Fokus på at udvikle rekreative værdier

Vådområdets mulige negative effekt på vandløbsmiljøet skal vurderes



REKREATIVE POTENTIALER.

Handlinger

- Lokal inddragelse i forbindelse med vådområdeprojektere for at drøfte ønsker og muligheder i forhold til det rekreative.

Opmærksomhedspunkter

- Generelt bedre adgang til åen.
- Nye fugletårne, udsigtsposter, shelters og rastepladser placeret centralt, som skal indgå i eksisterende sammenhænge



HELHEDSØNSKER OG SYNERGI.

Handlinger

- Genskabe naturlig hydrologi og dermed ekstensivering af oversvømmelsestruede arealer i oplandet.
- Eventuelle projekter baseres på frivillighed.

Opmærksomhedspunkter

- Udarbejde plejeplan for Engsnarre.
- Beskytte og understøtte forekomst af Engblomme.



TAK FOR OPMÆRKSOMHEDEN



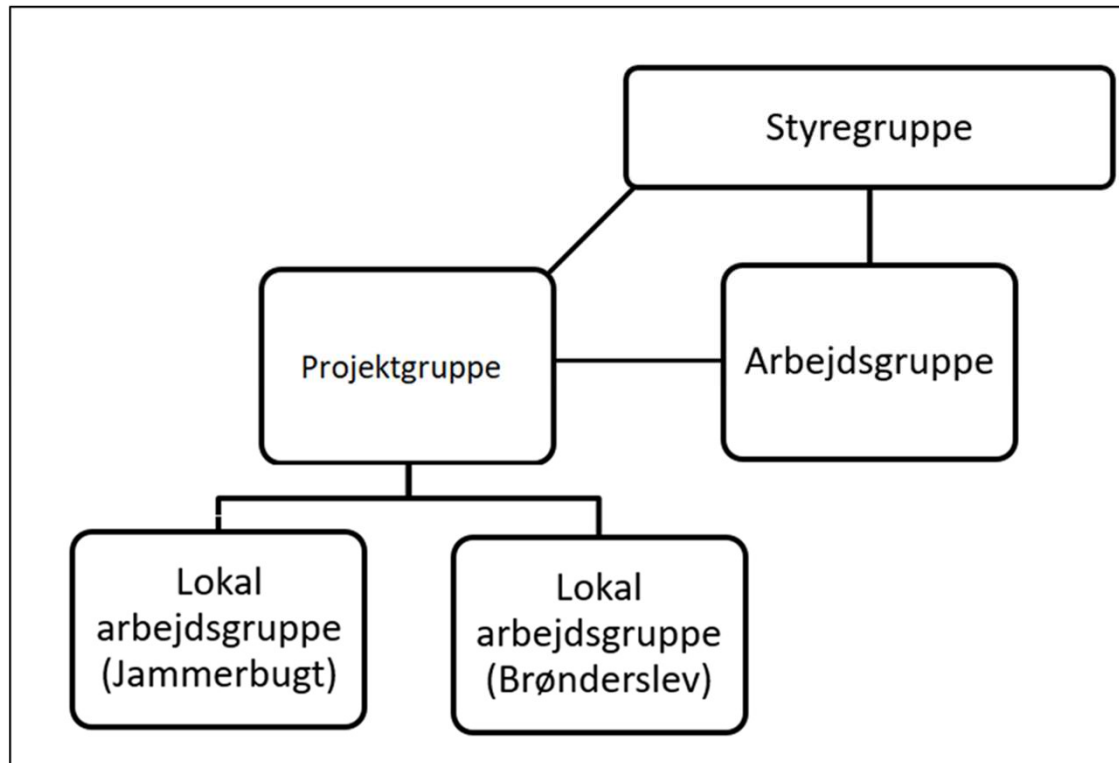
Brønderslev Kommune

Limfjordsrådet



JAMMERBUGT
KOMMUNE

PROJEKTORGANISERING



PROJEKTORGANISERING

Politisk styregruppe.

Skal sikre den politiske koordinering helhedsplanen på tværs af kommunegrænsen. Herunder også diskutere de forslag og ideer, der kommer fra Arbejdsgruppen, inden de bringes for de politiske udvalg.

Medlemmer.

Formænd og næstformænd for Teknik- og Miljøudvalget i Brønderslev og Jammerbugt Kommune.

Plan & Miljøchefer for de to kommuner. De er også kontaktpersoner i forhold til styregruppen



PROJEKTORGANISERING

Arbejdsgruppe.

Skal på et overordnet plan drøfte ideer til projekter, som kan indgå i en helhedsplan og diskutere principper for brug af åen og muligheder for de tilstødende arealer på tværs af kommunegrænsen.

Medlemmerne af gruppen skal tilgå arbejdet med et mere overordnet blik og ikke kun varetage snævre lokale interesser.

Medlemmer.

Dansk Familiebrug

Friluftsrådet

Dansk Ornitologisk Forening

Bæredygtigt Landbrug

Brønderslev Lystfiskerforening

Formænd og næstformænd for Teknik- og Miljøudvalget i Brønderslev og Jammerbugt Kommune.

Danmarks Naturfredningsforening

LandboNord

Jammerbugt Jægerråd

Danske Vandløb

SEGES



PROJEKTORGANISERING

Lokal arbejdsgruppe.

Skal arbejde med de konkrete muligheder for at samtænke de dyrkningsmæssige interesser med de rekreative.

F.eks. er det muligt at forbedre adgangen til åen, kan der laves ruter eller kan der etableres udsigtspunkter eller tårne.

Gruppen sammensættes derfor af en række interessenter fra lokalsamfundet.

Medlemmer.

Lystfiskere

DOF

Danmarks Naturfredningsforening

Jammerbugt Jægerråd

LandboNord

Lodsejer

Landdistriktsudvalg, Sdr. Saltum

Jammerbugt Vandløb

Ryå Bådelaug

Formand og næstformand for Teknik- og Miljøudvalget i Jammerbugt Kommune.

De Lokale Arbejdsgrupper får tilknyttet en tekniker fra den kommune, hvori de opererer.



PROJEKTORGANISERING

Projektgruppe.

Skal fungere som koordinator for Helhedsplanen og som sekretariat for Politisk styregruppe og Arbejdsgruppe.

Medlemmer

Teknikere fra Brønderslev og Jammerbugt Kommuner og Limfjordsrådet.

