



TEKNIK OG MILJØ
Aarhus Kommune



Indsatsplaner, Vand- og naturparker – hvor og hvordan i Aarhus Kommune

Natur og Miljø, 29-30 maj 2024

Ulla Lyngs Ladekarl, Aarhus Kommune

DAGSORDEN

30.05.2024

1.

Indsatsplanerne

2.

Udpegning Vand- og naturparker

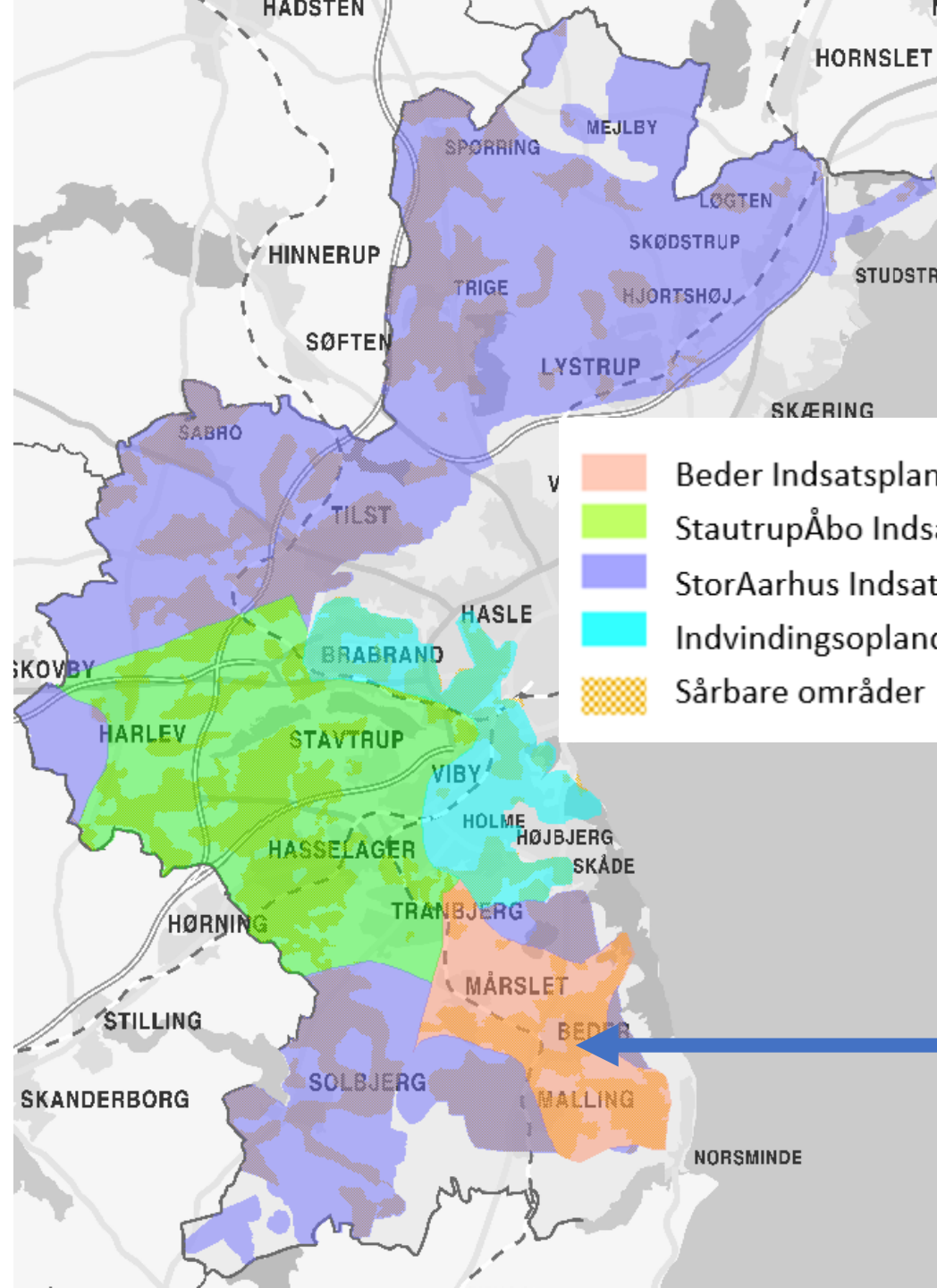
3.

I mål med grundvandsbeskyttelse

Overblik over indsatsplanerne

Hele Aarhus

Knap 200 frivillige aftaler på landbrug og ca. 250 aftaler og påbud overfor private i BNBO



Beder

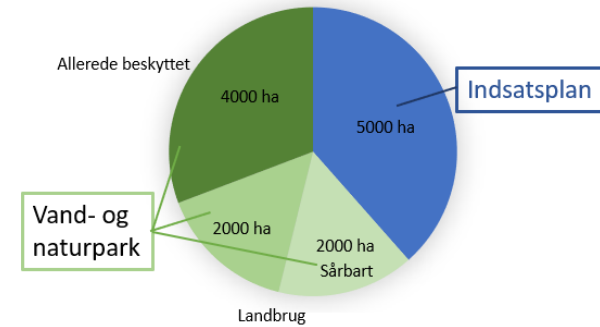
Påbud til 10 landbrugs-ejendomme i 2017
Værditabet afgjort ved taksation og overtaksation i 2021
Afgørelse af klage over MFKN i Vestre Landsret

Ambitiøs indsats for grundvandsbeskyttelse

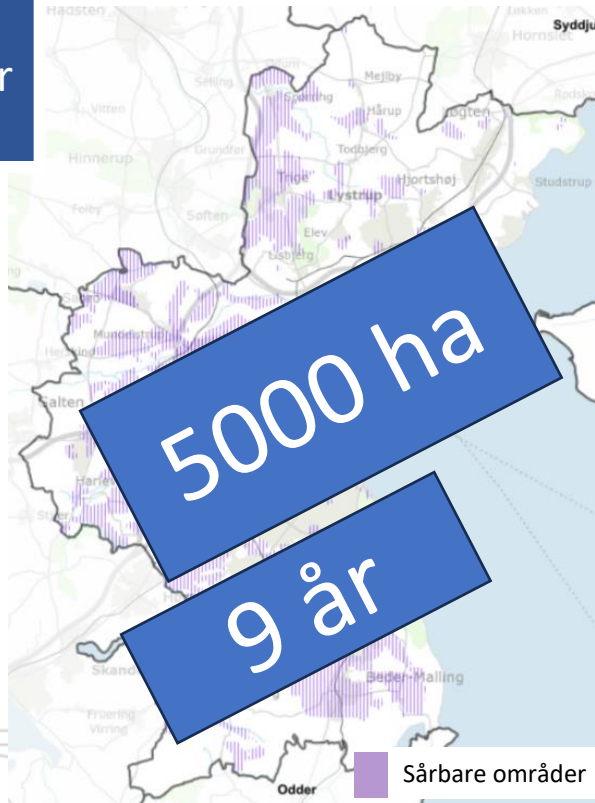
Aarhus Byråd:

Grundvandsbeskyttelse på to ben: Indsatsplaner og Vand- og naturparker

Opfyldelse af politisk mål om rent grundvand og 4.000 ha mere natur skov



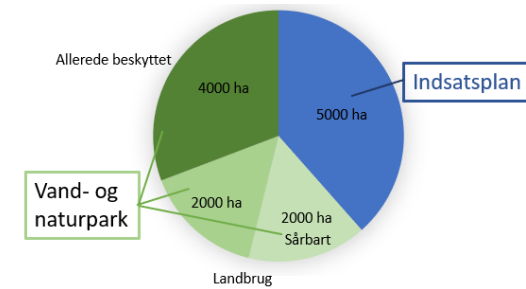
Indsatsplaner



Vand- og naturparker



Største arealreservation i nyere tid i åbent land i Aarhus Kommune



8000 ha Vand- og naturparker

- 4000 ha landbrugsareal (2000 ha sårbart og 2000 ha ikke-sårbart område).
- 4000 ha eksisterende natur/skov inddrages i parkerne.

Resterende **5000** ha sårbare områder beskyttes med indsatsplanerne

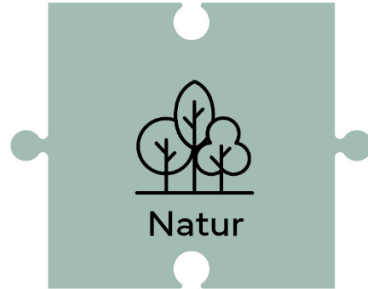
Parkerne skal indgå i Kommuneplan 2025

UDPEGNINGSGRUNDLAG – VAND- OG NATURPARK



Grundvand:

- Sårbart område
- Grundvandsdannende område



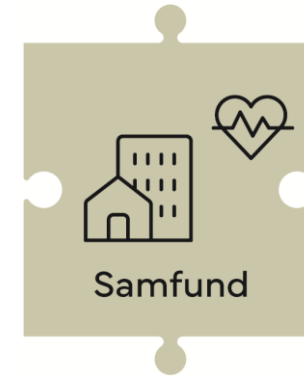
Natur:

- Eks. skov eller sø
- Eks. lav-vådområde
- Vandløb
- Blå-grøn forbindelse
- Potentiel natur
- Mulighed for at skabe sammenhængende naturområder



Klima:

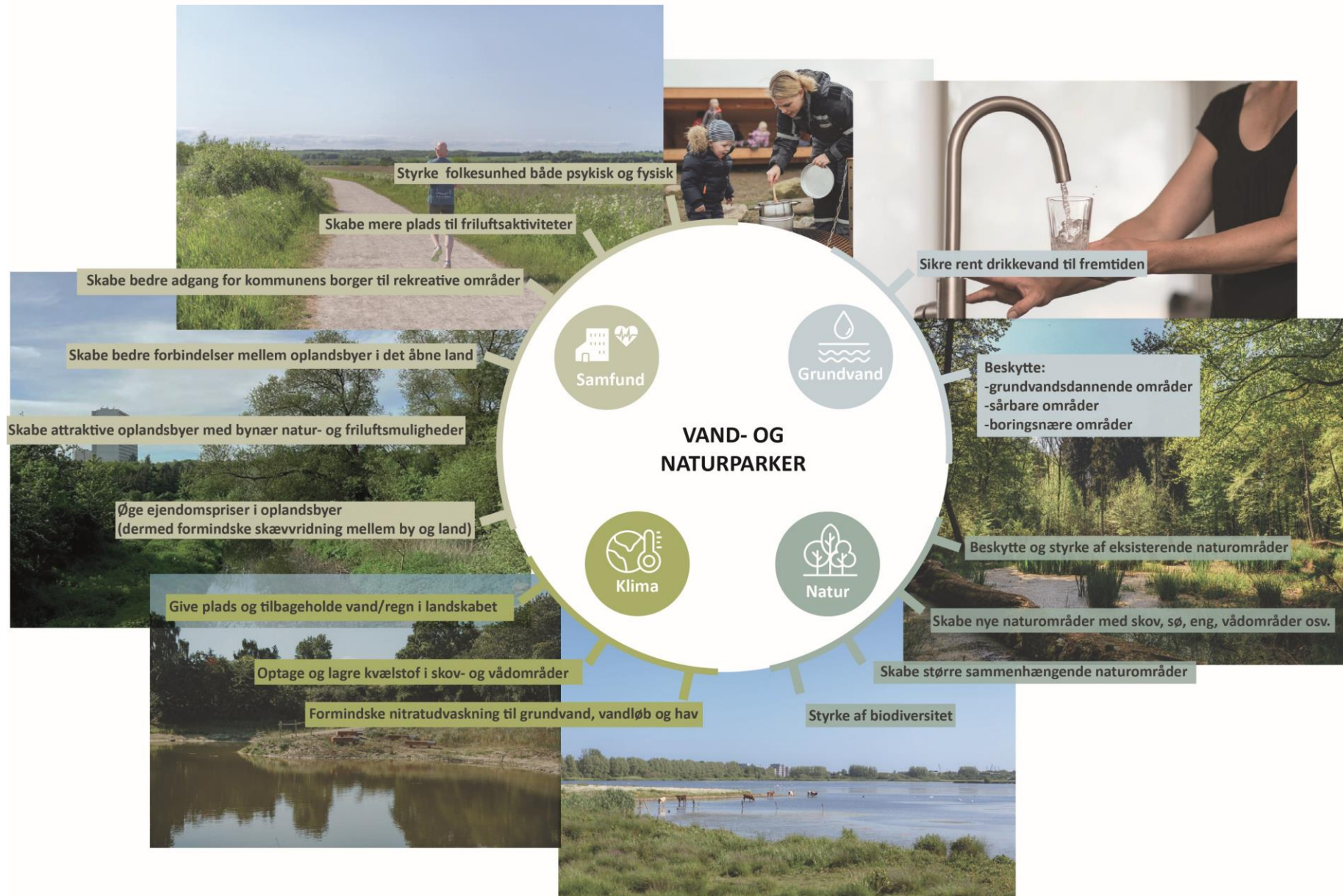
- Vandparkering
- Lavbundsområde der kan genoprettes



Samfund:

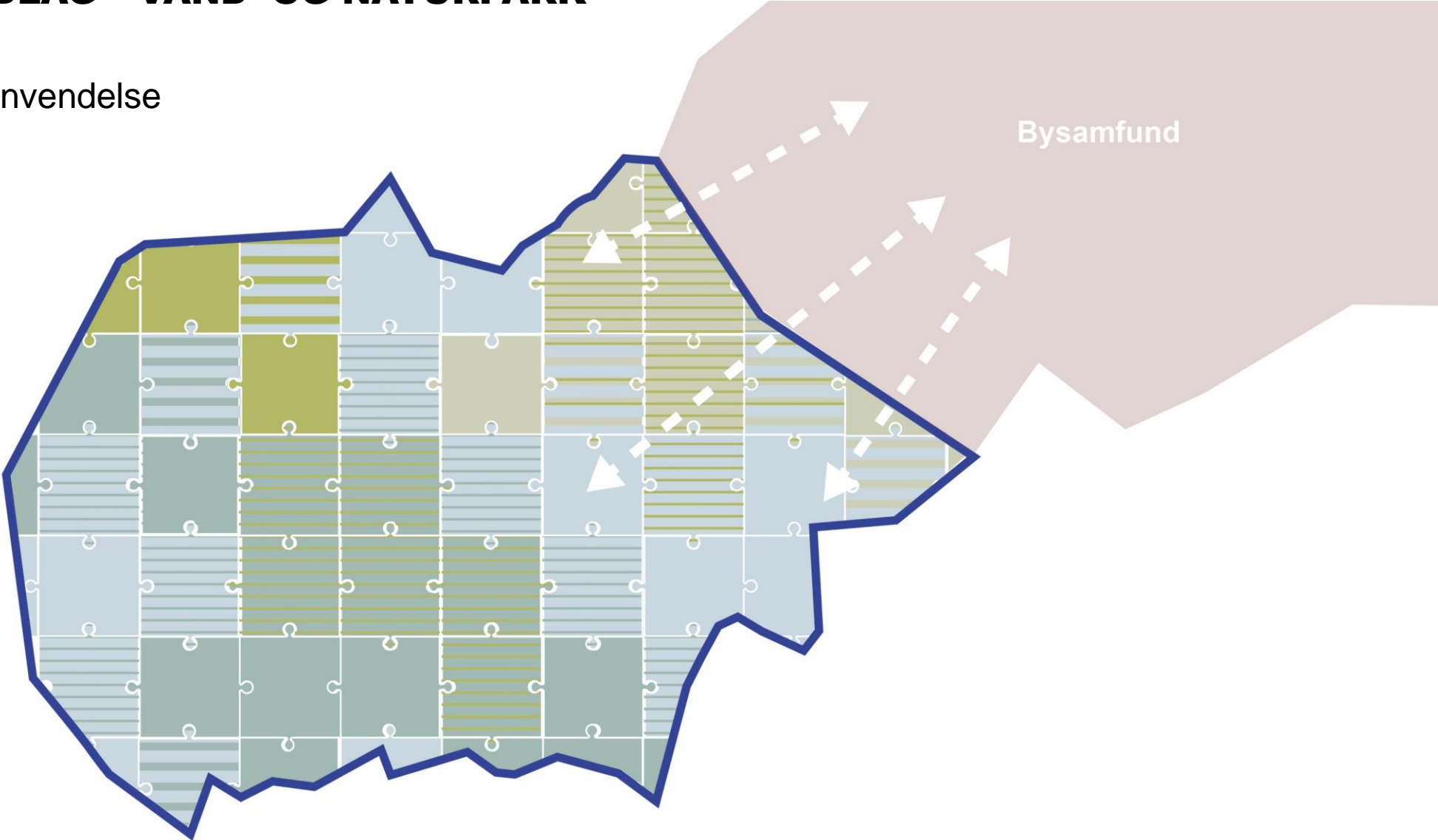
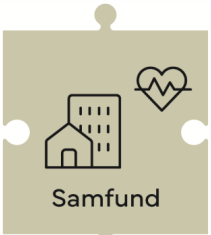
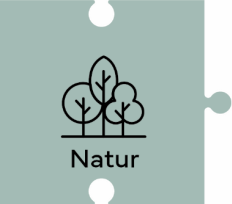
- Nærhed til bysamfund
- Eks. friluftsområde
- Potentielt friluftsområde

FORMÅL MED VAND- OG NATURPARKER



UDPEGNINGSGRUNDLAG – VAND- OG NATURPARK

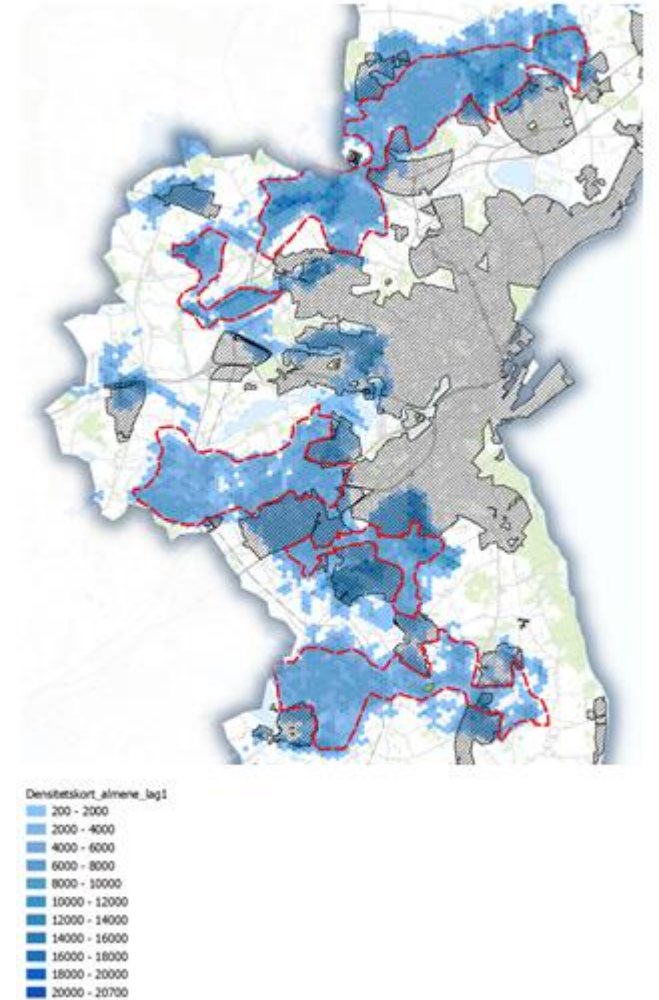
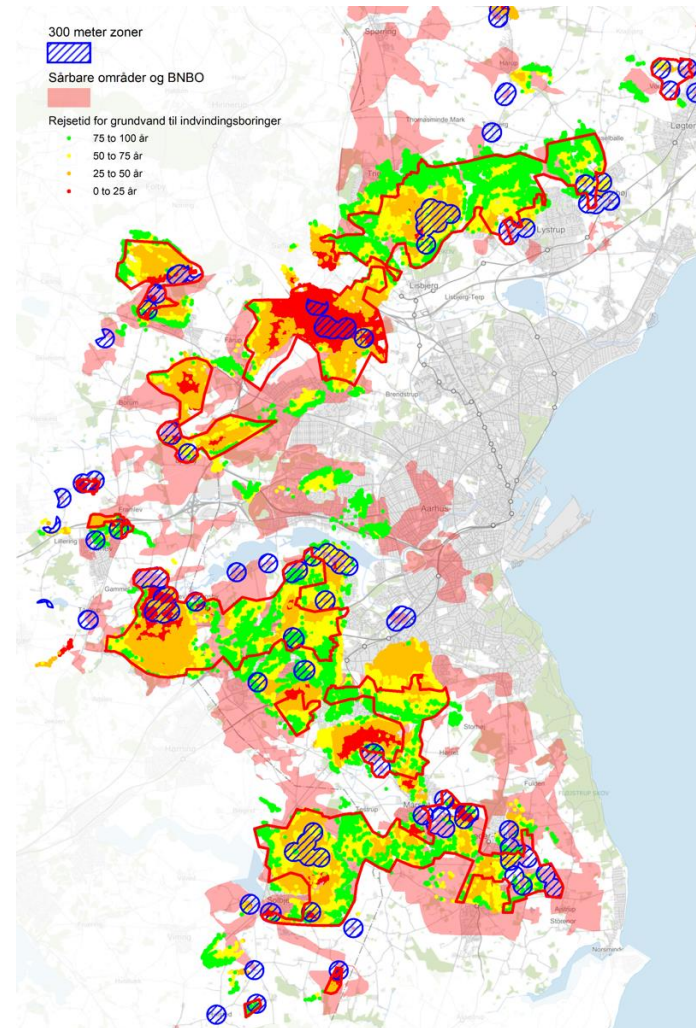
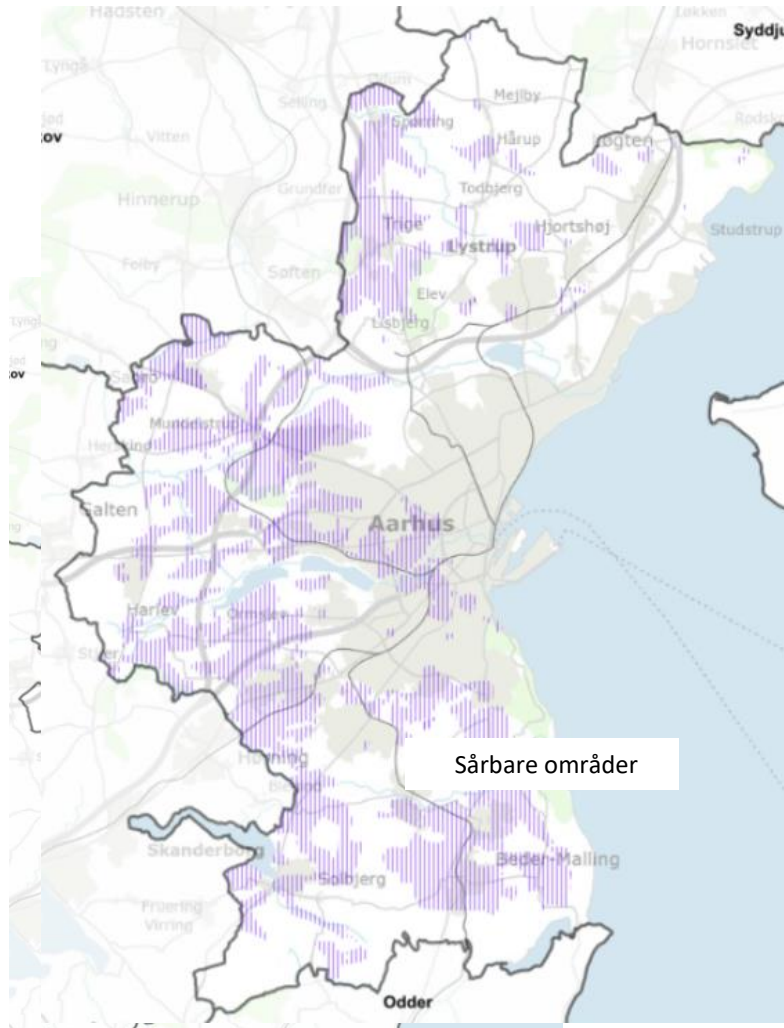
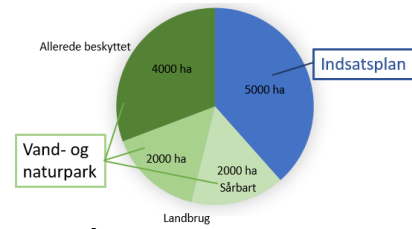
- Multifunktionel arealanvendelse



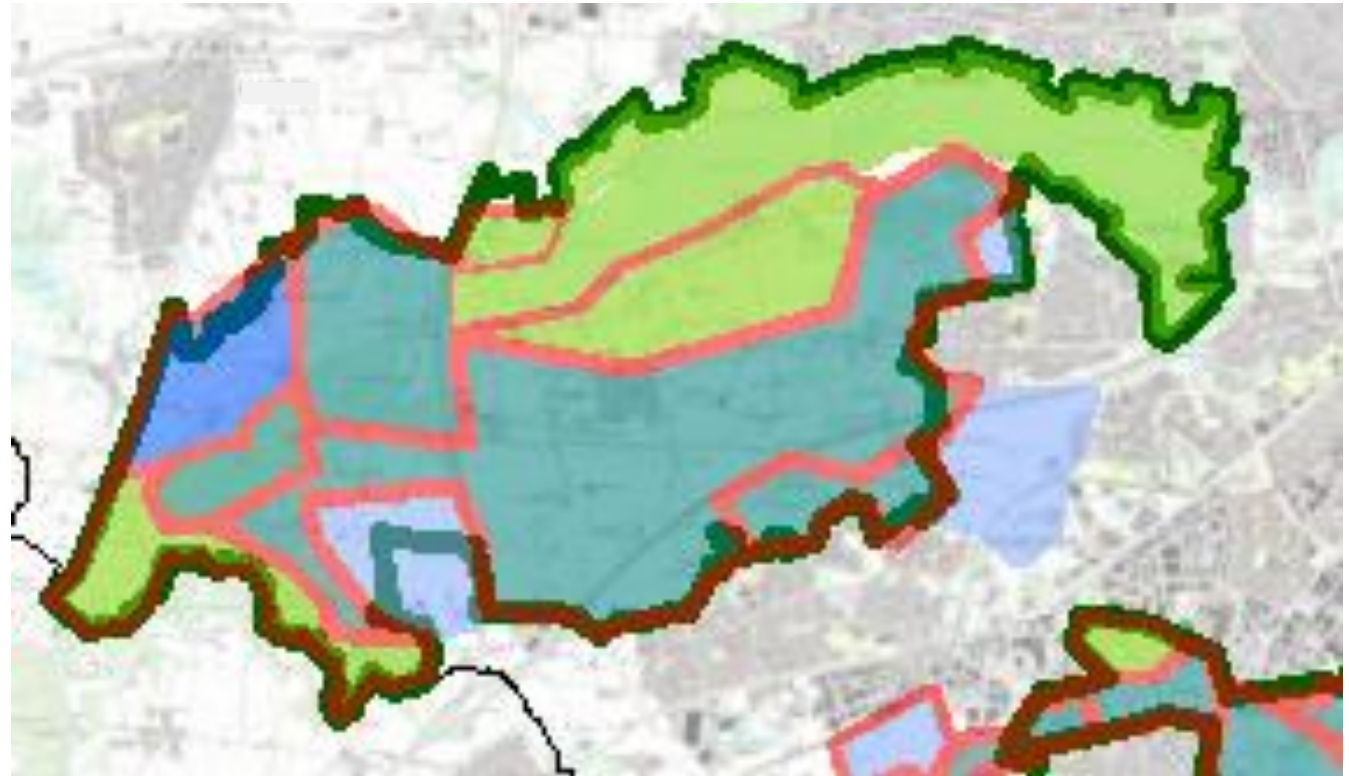
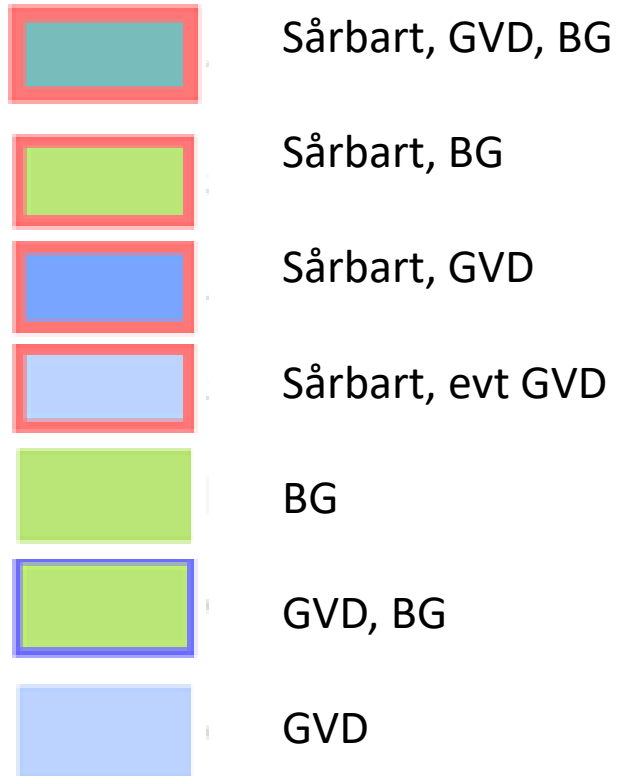
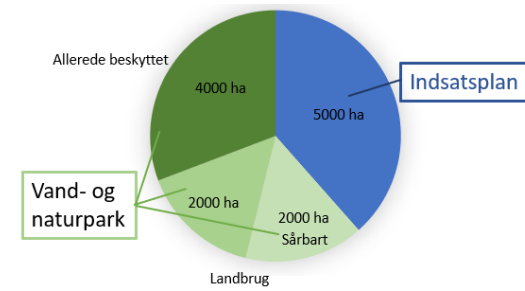
Udpegning i forhold til grundvand

Sårbare områder

Vandforsynings produktionsapparat – indvindingsområder med rejsetid <100 år/grundvandsdannelse



Prioritering af arealer – synergier i fokus



Før og efter anvendelse

Anvendelse i dag:

Mark
Skov
Åløb og søer
Vådområder

Vand- og
Naturpark

Ny anvendelse:

- + Større sammenhængende skove
- + Åløb og søer
- Lysåben natur
- + Vådområder
- + Genoprettede vådområder
- + Vandparkering
- + Rekreative områder
- + Forbedrede stisystemer
- + Marker
- + Byudvikling
- + VE-anlæg

22.000 ha landbrugsareal i drift i dag. 4000 ha tages ud. Dvs. ca. 18% tages ud af drift.

ENDELIGT "PRODUKT" I KOMMUNEPLAN 2025

- Hovedstrukturudpegning med dertilhørende retningslinjer.
- Retningslinje:
 - Inden for Vand- og naturparker skal arealanvendelser til natur, friluftsliv og klimatilpasning i særlig høj grad prioriteres, under hensyn til grundvandsbeskyttelse og landskabsinteresser.
 - Vand- og naturparker skal friholdes fra byudvikling og større tekniske anlæg i form af solcelleanlæg og varmepumper.
- Kort beskrivelse/sammenskrivning af interesser inden for hvert enkelt park.

BLÅ-GRØN HOVEDSTRUKTUR

TEMAER

1: Aarhus - en by og en region i vækst

2: Bykvalitet og liveability for alle

Blå-grøn hovedstruktur

Redegørelse

Den blandede by med stærke centerområder

Blandede naboskaber

Gaderum og byliv

Fritidsliv

Et grønnere Aarhus med mere blå

Forbundet på tværs af bydele og landområder

Kulturmiljøer


Det visuelle miljø - byarkitektur og høje huse

Fælles om pladsen

3: Gearet til storby

■ prioritering ■ blå-grønt netværk ■ blå-grønne udviklingsområder

Vi skal bevare vores skove, strande, naturen og de grønne åndehuller, og give plads til nye grønne, rekreative områder i by og på landet. Samtidig skal vi skabe plads til stigende regnmængder og den vilde, uforstyrrede natur. Det gør vi ved at skabe sammenhængende løsninger med plads til grønt og blå, til møder mellem mennesker, til liv og til ro med udgangspunkt i det smukke, aarhusianske landskab.



RETNINGSLINJER


Fold alle ud

BLÅ-GRØN HOVEDSTRUKTUR

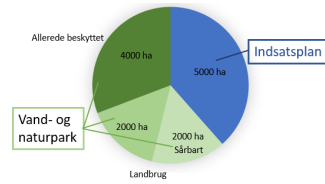
RETNINGSLINJER

1. Blå-grøn hovedstruktur
Der bør ikke inddrages nye arealer til byudvikling inden for det overordnede blå-grønne netværk udpeget på kortet *Blå-grøn hovedstruktur*. Der skal skabes bedre sammenhæng i netværket med blå-grønne områder, og hvor muligt sammentænke interesser inden for natur, klimatilpasning og friluftsliv med udgangspunkt i de landskabelige hensyn. Der skal være fokus på at skabe sammenhæng i netværket på tværs af by og landområder.

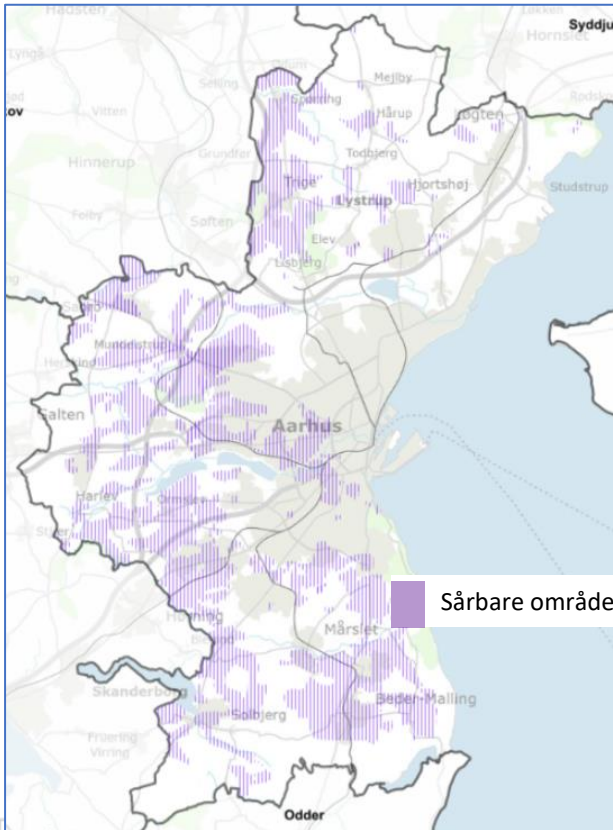
2. Blå-grøn hovedstruktur
Inden for de blå-grønne udviklingsområder skal i særlig grad prioriteres projekter, der går på tværs af interesser inden for natur, friluftsliv og klimatilpasning. Dette skal ske med udgangspunkt i de landskabelige hensyn. De blå-grønne udviklingsområder er udpeget på kortet *Blå-grøn hovedstruktur* og udpegningskriterier for de respektive områder fremgår af afsnittets Redegørelse.

Nr.	Navn	Klima	Biodiversitet	Landskab, geologi og kulturmiljø	Byudvikling
1		<p>Overvejende sårbart grundvandsområde</p> <p>Omfatter ønsket skovrejsning</p> <p>Åbent målsat vandløb med friholdelseszone</p>	<p>Indgår delvist i Grønt Danmarkskort</p> <p>Omfatter økologiske forbindelser</p> <p>Omfatter potentielle økologiske forbindelser</p> <p>Omfatter område med særlige naturbeskyttelsesinteresser</p> <p>Omfatter potentielle naturområder</p> <p>Registreret spærring for spredning ved Randersvej</p>	<p>Delvist Bevaringsværdigt landskab</p> <p>Delvist udviklingslandskab, hvor projekter kan forbedre landskabsoplevelsen</p> <p>Omfatter område af særlig geologisk interesse</p> <p>Omfatter del af Kulturmiljøet Spørring Å</p> <p>Åbeskyttelseslinje</p>	<p>Udnyttede arealer til boligudbygning i nærområdet</p> <p>Understøtter Blå-grønt netværk</p> <p>Opmærksomhed på støjpåvirkede arealer</p> <p>Omfatter Spørring Grusgrav</p> <p>Potentielt friluftsområde</p>

Hvordan kan grundvandsbeskyttelsen og parkerne finansieres?



Indsatsplaner



Sårbare områder

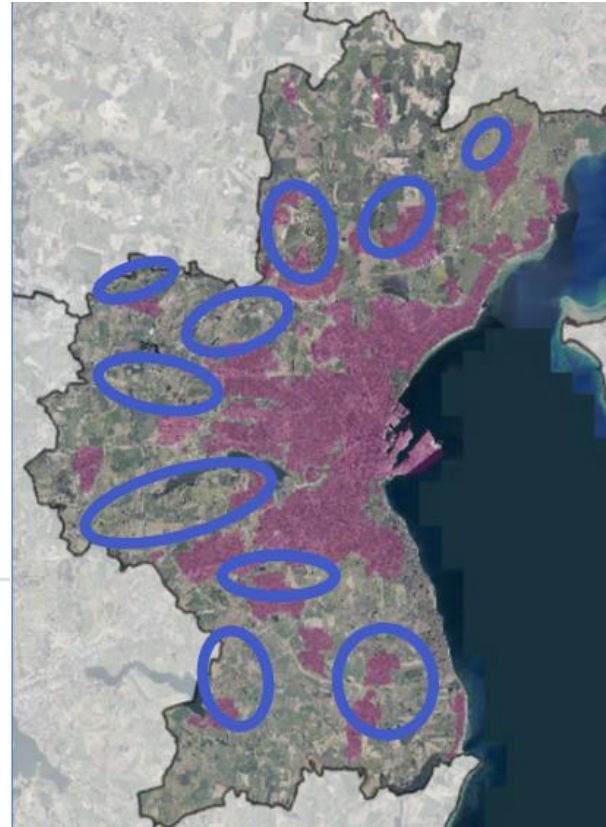
5000 ha sårbare områder

Frivillige aftaler/påbud

Takstfinansieret

250-500 mio kr

Vand- og naturparker



4000 ha landbrug

Frivillige aftaler/påbud

Opkøb

Jordbytte

Offentlige fonde

Private fonde/investorer

800 mio kr

2000 ha sårbart
2000 ha ikke-sårbart

Takstfinansieret

Jordfond

Muligheder

- Udpegning i kommuneplan giver kommunal indflydelse på arealanvendelse
 - retningslinje om ingen byudvikling (påvirker ha-pris)
 - retningslinje om ingen udlæg til VE (påvirker ha-pris)
- Mulighed for rammeudlæg og lokalplan på sigt
- Mulighed for fredning på sigt
- Lukke huller med hjemmel i indsatsplaner
- Udvider finansieringsmuligheder – CO2, ESG-mål



TEKNIK OG MILJØ
Aarhus Kommune



TAK
