

RUMLIG PLANLÆGNING OG NY NATUR



NATUREN I DAG

Tabel 3.1. Oversigt over otte generelle arealtyper og arealandelen i Danmark (Kilde: Ejrnæs m.fl. 2021c).

Hovedarealtype	Overordnet arealtype	Arealer	Arealandel	
Natur	Sø	Søer over 100 m ²	1,7%	24,4 %
Natur	Eng/mose	Ferske enge, moser og strandenge	5,9%	
Natur	Hede/overdrev	Tørre og våde indlandsheder og klitheder, overdrev og dele af kystklitterne	2,8%	
Natur	Skov	Løvskov, nåleskov, plantager	14,0%	
Landbrug	Mark	Marker og markblokke, herunder marker i årlig omdrift, intensive og ekstensive græsmarker samt brakmarker. Desuden små eller smalle småbiotoper i agerlandet.	59,5%	59,5%
Byer	Byer/grønne områder	Særligt villahaver og lignende	5,9%	9,1%
Byer	Byer/ Øvrige	Eks. bykerner, erhvervsområder, veje og bygninger	3,2%	
Andet	Andet	Alt der ikke er omfattet af de ovenstående kategorier, f.eks. veje og vejkanter i det åbne land og strande.	7,2%	7,2%





FREMTIDENS NATUR I DANMARK?



Nationalt:

Naturnationalparker

Ekstensivering og vådlægning af lavbundsjord

Skovrejsning

Grøn energi

Grundvandsbeskyttelse

EUs biodiversitetsstrategi 2030

- 30% beskyttede områder

- 10% strengt beskyttede områder

ER DER GOD SYNERGI I DEN GRØNNE OMSTILLING?



Hvad er forskellen på beskyttede og strengt beskyttede områder?

Beskyttede områder skal opfylde samme typer af krav, som i dag gælder for Natura 2000-områder:

- 1) at områderne udpeges på baggrund af forekomst af bevaringsværdige arter og/eller naturtyper
- 2) at områderne har bevaringsmålsætninger
- 3) at områderne forvaltes med henblik på at opnå disse bevaringsmål samt
- 4) at naturens tilstand og udvikling overvåges

Strengt beskyttede områder er omfattet af en fuldstændig og juridisk bindende beskyttelse:

- 1) De skal være udpeget til at beskytte og/eller genoprette integriteten af biodiversitetsrige naturlige områder med deres underliggende økologiske strukturer og naturlige processer såsom græsning, brand, erosion, aflejring, stormfald mm.
- 2) Naturlige processer lades i fred for menneskelige trusler – både trusler som hidrører fra det beskyttede område og trusler som kommer udefra
- 3) Beskyttelsen og forvaltningen af de strengt beskyttede områder skal foregå med bevarelsen af biodiversiteten som eneste formål

HVAD KRÆVER DET AF NATURBESKYTTELSESLOVEN?

Element	Beskyttede områder (20 %)	Strengt beskyttede områder (10 %)
Afvanding	Intensivering af eksisterende afvanding ikke tilladt	Naturlig hydrologi opretholdes eller genoprettes
Græsning	Overgræsning ikke tilladt	Naturlig græsning genoprettes
Kystsikring	Intensivering ikke tilladt	Naturlig kystdynamik genoprettes så vidt muligt
Høst af biomasse	Høslæt og plukhugst tilladt	Ingen fjernelse af biomasse udover i genopretningsfasen
Biavl	Kvoteret biavl	Ingen biavl
Jagt	Bæredygtig jagt	Ingen jagt
Rovdyr	Regulering mulig	Ingen regulering
Forvaltning af planteædere	Dyr kan høstes til konsum og forvaltes som landbrugsdyr	Dyr forvaltes som vilde dyr og med et minimum af intervention (f.eks. for at modvirke indavl eller unaturlig lidelse)
Brand	Brande slukkes efter behov	Brande raser ud i videst mulige omfang
Udbrud af sygdomme	Sygdomme i husdyr eller afgrøder kan bekæmpes	Sygdomme raser ud i videst muligt omfang
Friluftsliv	Friluftsliv udfoldes frit (indenfor anden lovgivnings rammer)	Friluftsliv udfoldes i det omfang det ikke truer sårbare vilde arter.

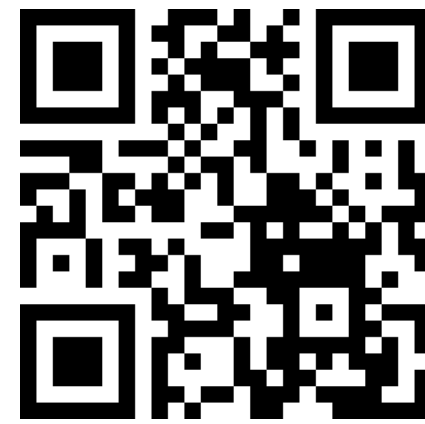
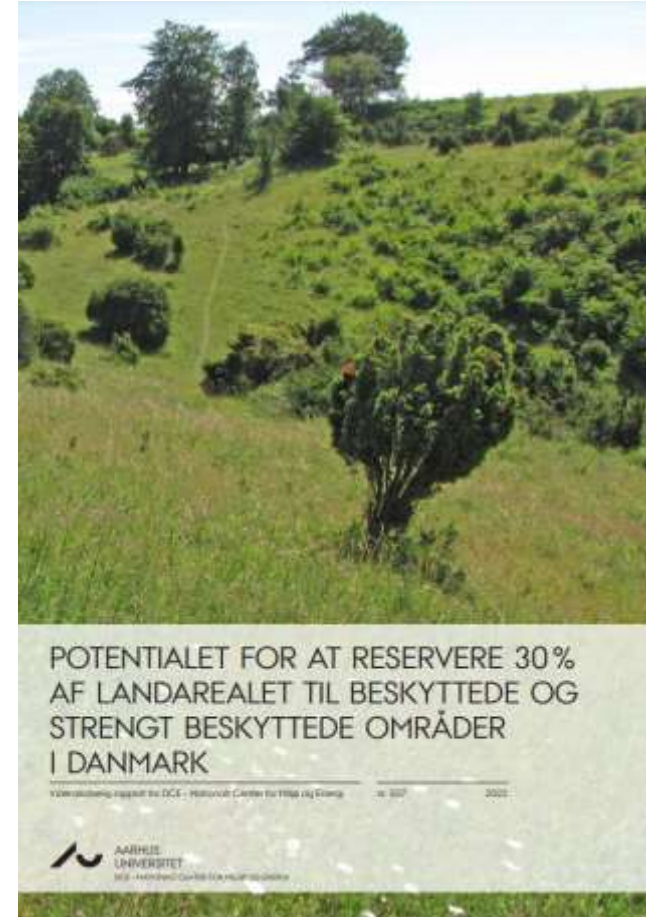


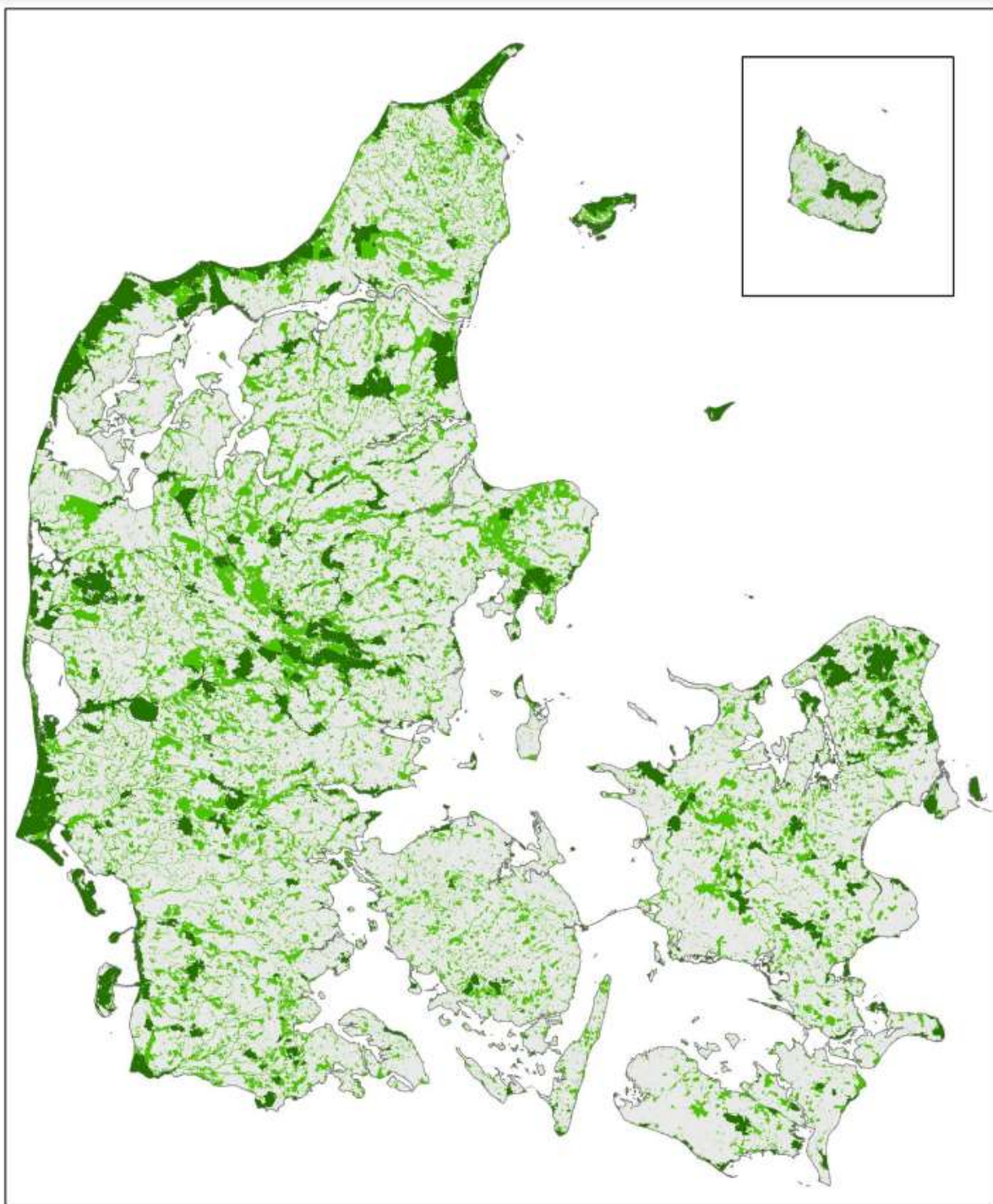
HVOR SKAL DEN BESKYTTEDE NATUR LIGGE?

Brandmandens lov:

- **Bevar** det endnu uskadede
- **Reducér** den skadelige påvirkning
- **Genopret** og udvid delvist ødelagte områder
- **Etabler** nye naturområder i sammenhæng med de eksisterende.

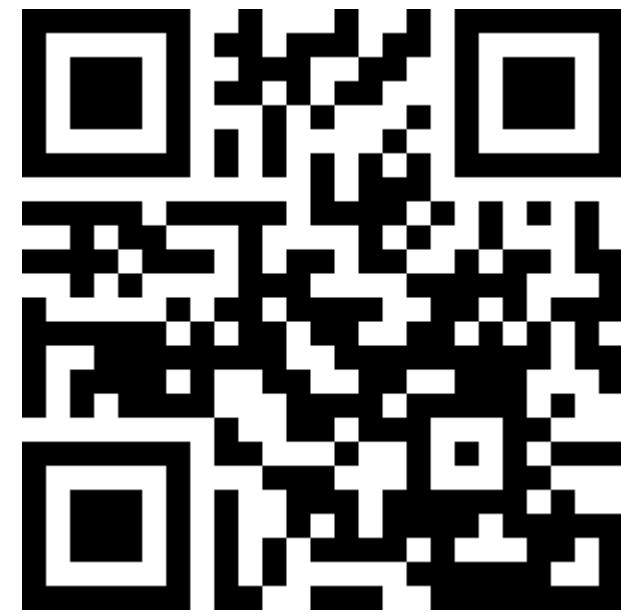
(Per Høgsberg, Vejle Amt)





DANSK NATURINDIKATOR

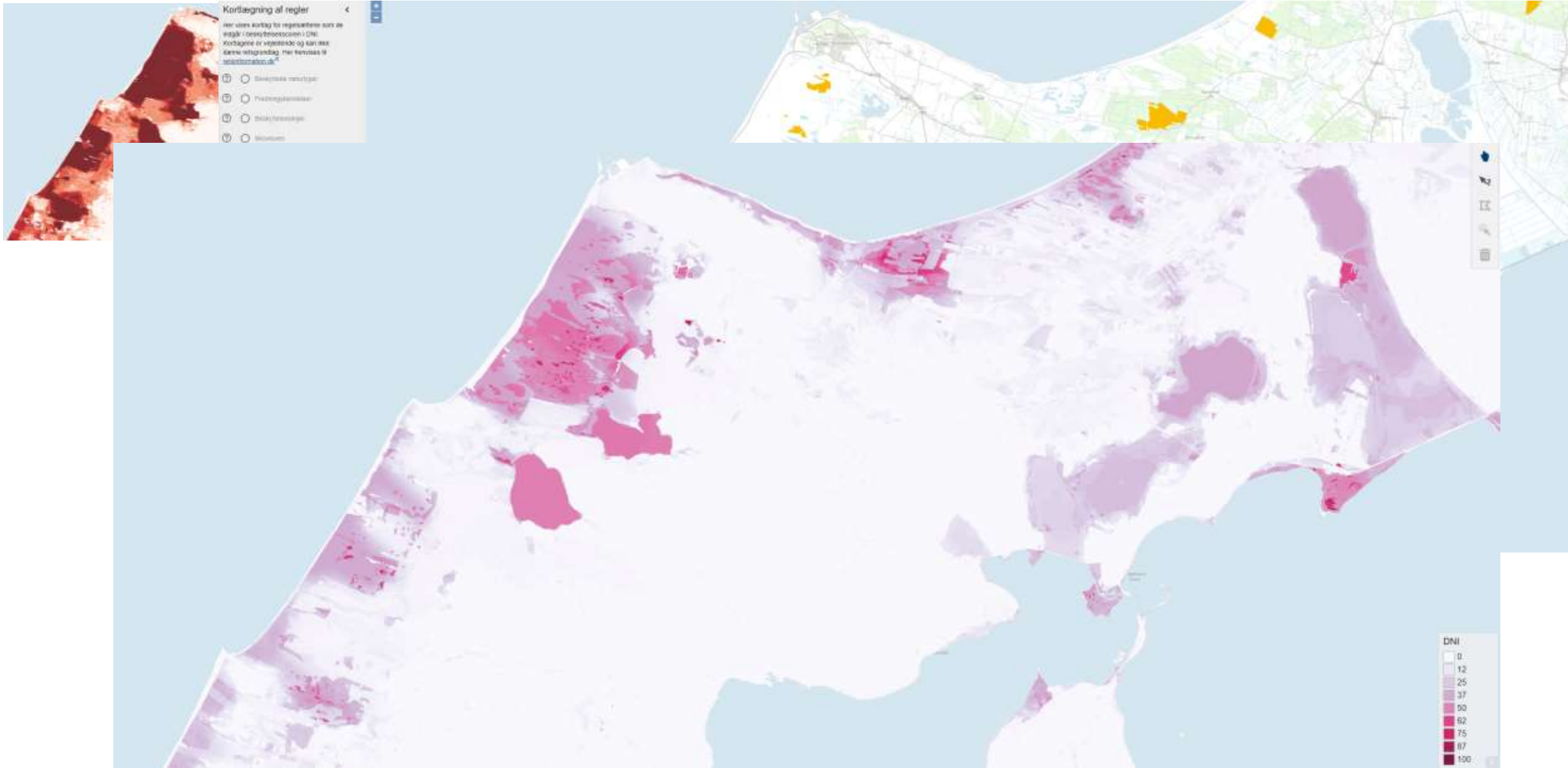
1. Tilstand
2. Naturlige processer
3. Beskyttelse



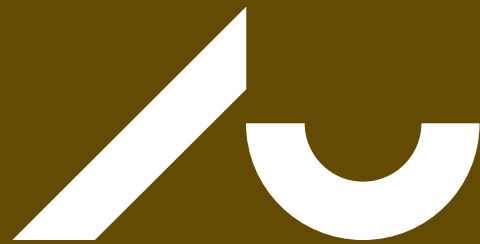
TILSTAND

PROCESSER

BESKYTTELSE



BIODIVERSITETSSYMPOSIET I AARHUS 25-26 SEPTEMBER



AARHUS
UNIVERSITY

