

An aerial photograph showing a city skyline in the background, including a prominent church spire. In the foreground, there is a vast green landscape with several wind turbines and a winding river or canal. The sky is overcast with soft light.

Klimatilpasning og planloven

29. Maj 2024



Plan- og
Landdistriktsstyrelsen

01

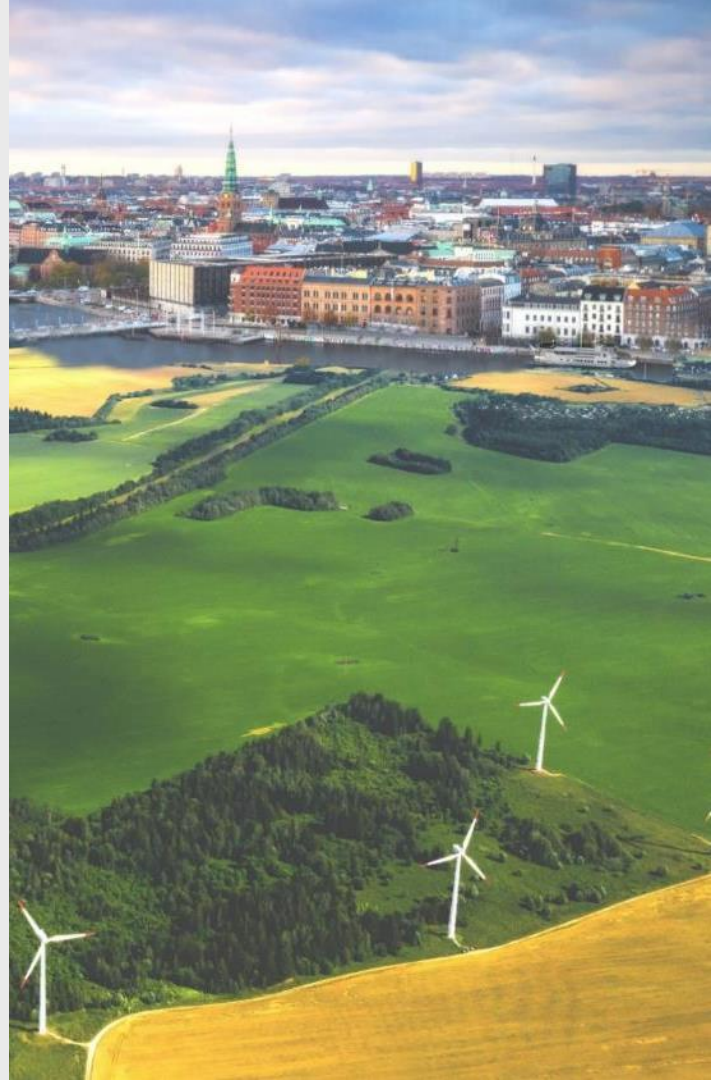
Organisation

02

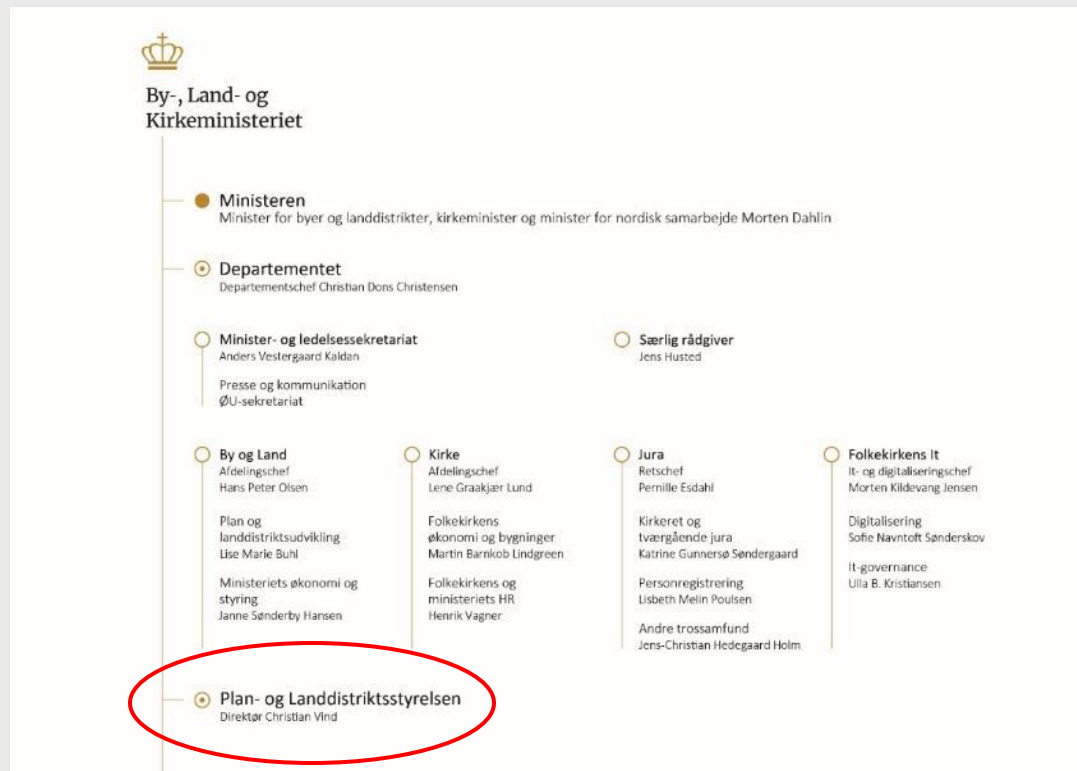
Klimatilpasning og planloven

03

Eksempler på planlægning for
klimatilpasning



By-, Land og Kirkeministeriets organisation



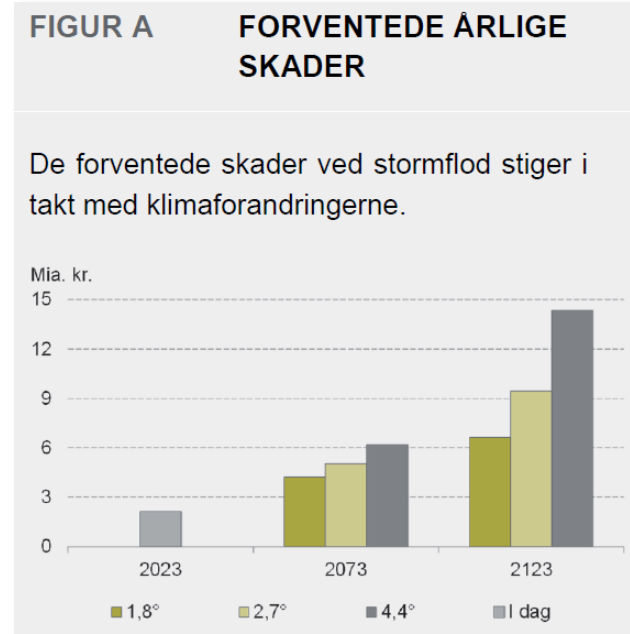
Der bygges mere i områder med høj risiko for oversvømmelse

”I perioden 2009-21 er der bygget mere i områder, som er i risiko for at blive ramt af oversvømmelse, end i områder uden risiko herfor. ... ”

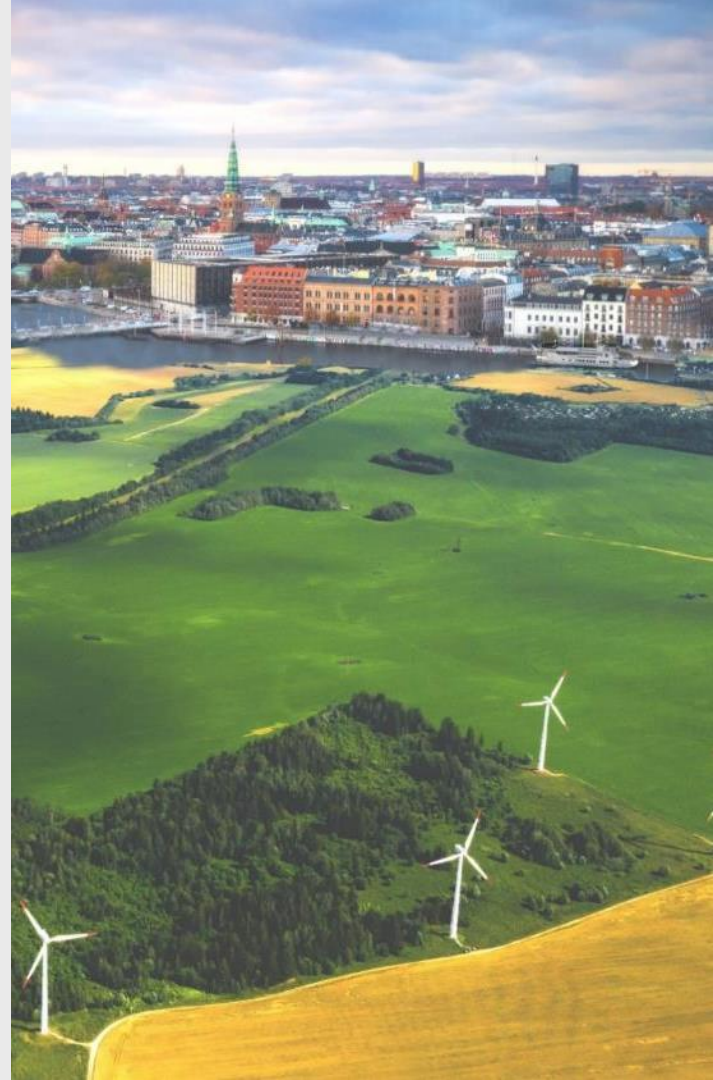
(Det Økonomiske Råd 2023)

Kun en fjerdedel af de boliger vi har i dag er bygget for mere end hundrede år siden

(Danmarks Statistik)



02 Klimatilpasning og planloven



Klimatilpasning og planloven

Historik og baggrund

- 2013: Regeringen og Kommunernes Landsforening (KL) indgik aftale om klimatilpasning - kommuner skal udarbejde klimatilpasningsplaner
- 2009 og 2018: Ændringer af planloven gør det til en lovbunden opgave at oversvømmelse og kysterosion indgår i den fysiske planlægning
- 2024: Nye muligheder for at planlægge afværgeforanstaltninger

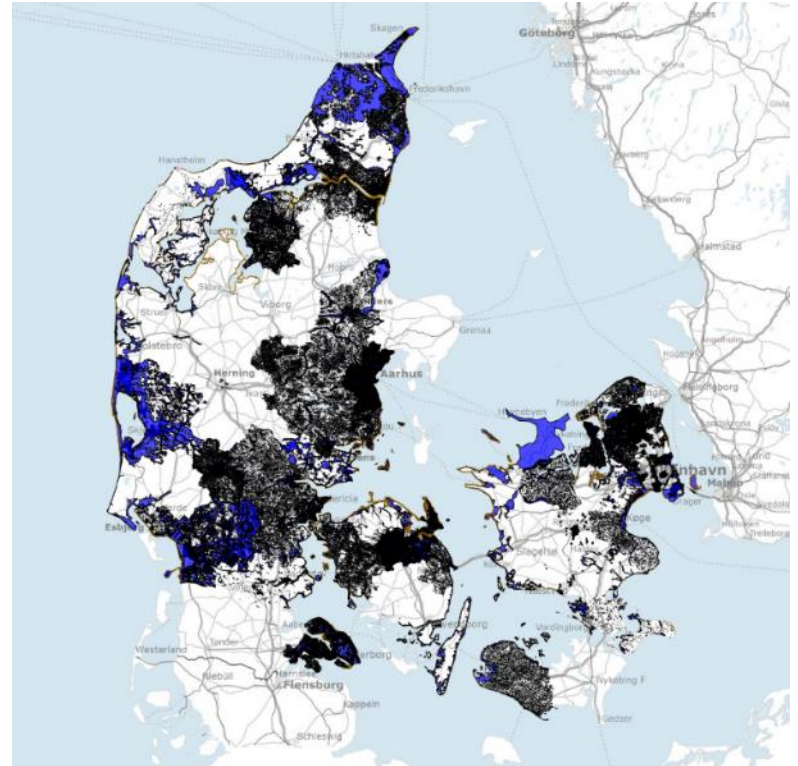
Kystdirektoratet er ressortmyndighed for risiko for oversvømmelse fra havet



Planlægning for klimatilpasning

Kommuneplanen som ramme for klimatilpasning

- Kommunerne har ansvaret for i kommuneplanen at udpege områder, der kan blive udsat for oversvømmelse og erosion og fastsætte retningslinjer for afværgeforanstaltninger
- Det er en national interesse, som Plan- og Landdistriktsstyrelsen fører tilsyn med



Planlægning kan forebygge oversvømmelse og erosion

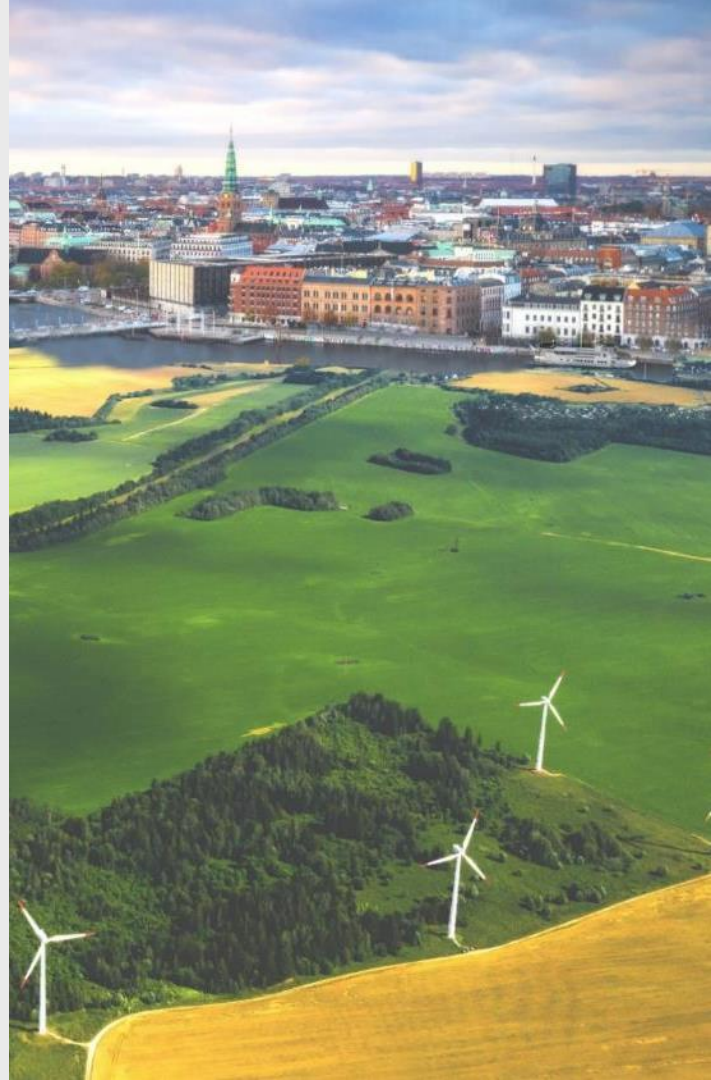
Lokalplaner kan sikre afværgeforanstaltninger ved fx at have bestemmelser om:

- Etablering af afværgeforanstaltninger i og uden for området som betingelse for ibrugtagning af det, som skal sikres mod oversvømmelse
- At et oversvømmelsestruet område skal friholdes for ny bebyggelse
- Placering og udformning af bebyggelse, grønne områder mv., så skader som følge af oversvømmelse kan forebygges



03

Eksempler på planlægning for klimatilpasning



Statslig og tværkommunal planlægning

Køge Bugt Strandpark

Statsligt og tværkommunalt samarbejde om kystbeskyttelse, naturbeskyttelse og modernisering af faciliteter til brug for det almene friluftsliv og andre rekreative formål

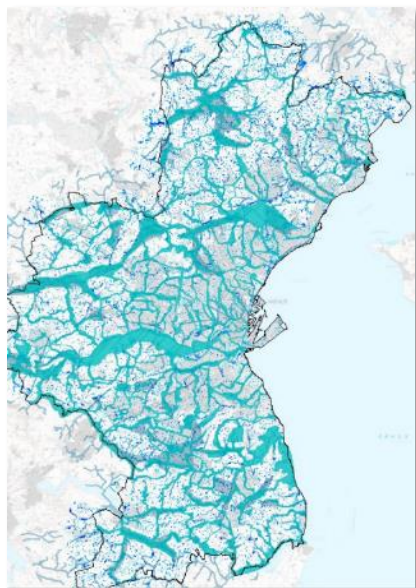
5 kommuner,

7 kilometer strandområde



Blå strøg og grønne forbindelser i Århus

Temarevision af kommuneplan



Emner i temaplanen 'Et grønnere Aarhus med mere blåt'

Præcise udpegninger
Detaljerede bestemmelser

Overordnet struktur

Hovedstrukturkort
Fælles om pladsen



- Udpegning af grønne interesseområder i by
- Retningslinjer om nye grønne områder ved byudvikling
- Opholdsarealbemmelser
- Grøn Norm

Hovedstrukturkort
Vandløb og søer



- Oversvømmede områder
- Friholdelseszoner omkring målsatte vandløb
- Mulige afværgeforanstaltninger – blå strøg i det åbne land

Hovedstrukturkort
Regnvandet



- Oversvømmede områder
- Strømningsvejenes udbredelse

Hovedstrukturkort
Et grønnere Aarhus
med mere blåt



- Eksisterende byparker
- Udpeger eksisterende og nye grønne og blå forbindelser
- Eksisterende og potentielle friluftsområder

Hovedstrukturkort
Blå-grøn hovedstruktur



- Prioriteret blå-grønt vækstkort med ophæng i
 - Landskaber
 - Grønt Danmarkskort
 - Grundvand
 - Skovrejsning
 - Friluftsområder
 - Byudvikling
 - ...

Lokalplanforslag for regnvandssøer i Århus



Planlægning i kystområder – Nordfyn Kommune

- Kontrolleret oversvømmelse af et tidligere opdæmmede landbrugsareal ved Gyldensteen Strand 2014
- Regulering af fremtidig arealanvendelse, naturgenoprettelse, etablering af naturattraktion, lagune og leveområde for vadefugle, fisk og planter



Gyldensteen Strand gennembrudt i yderste dige. Foto: Villy Fink Isaksen, Wikimedia Commons, License cc-by-sa-3.0.



Gyldensteen Strand efter genopretning.

Planlægning i kystområder – Bogense Kystdiger

- Forebygge og afværge skader relateret til oversvømmelse og erosion
- Regulering af fremtidig arealanvendelse



Bestemmelser

I henhold til lov om planlægning (lovbekendtgørelse nr. 1157 af 1. juli 2020) fastsættes der hermed følgende bestemmelser, for det i § 2.1 nævnte område:

§1 Lokalplanens formål

1.1 Lokalplanen har til formål at muliggøre kystbeskyttelses anlæg med formål at beskytte Bogense og omegn mod oversvømmelse fra havvand. Med planlægningen sikres arealer til placeringen af kystbeskyttelse.

1.2 Etablering og tilpasninger af kystbeskyttelses anlæg skal ske under hensyn til natur, miljø, landskab, rekreative og kulturhistoriske karaktertræk. Anlæggene skal samtidig være kystteknisk- og økonomisk optimeret.

1.3 Offentlighedens adgang til natur, landskab, rekreative og kulturhistoriske områder skal sikres og understøttes så vidt muligt

Planlægning for klimatilpasning af ny bydel i Ringkøbing



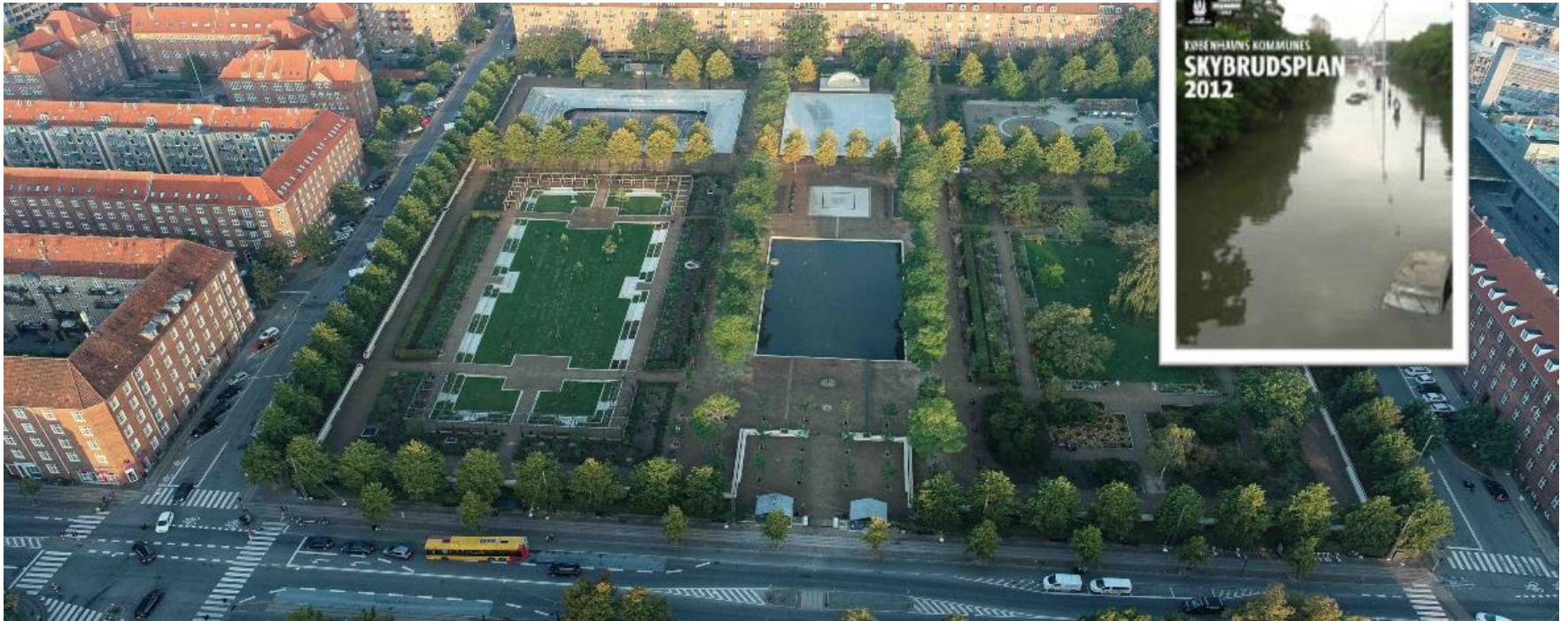
Forslag til Lokalplan nr. 435

for et område til boligformål
ved Strandvejen, Naturbyøien, Ringkøbing K
og

Forslag til Tillæg nr. 29 til Kommuneplan 2017-2029



Enghaveparken i København - Skybrudssikring



Karens Minde Aksen i København - Skybrudssikring



Foto: Juan Palma, Schønher

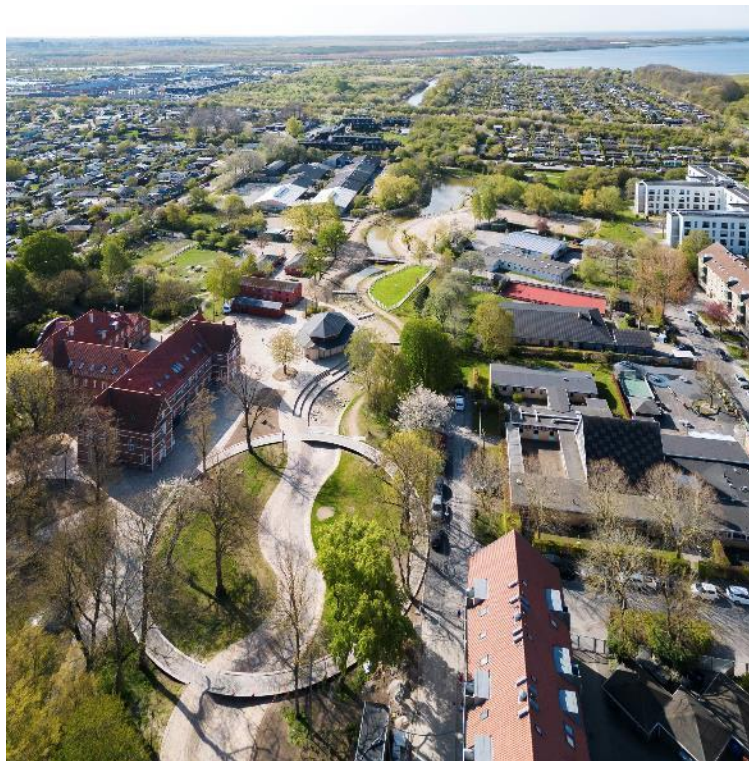


Foto: Carsten Ingemann for Schønher

Hvordan kan vi blive endnu bedre til at understøtte klimatilpasning i hele landet, så skader efter oversvømmelse kan mindskes i fremtiden?



Spørgsmål?

